

**Concentrado de
encuestas de salida
2016**

Encuestas

7004

Edades

<13	13 a 15	16 a 18	19 a 23	24 a 30	31 a 40	41 a 55	56 a 65	> 65
554	715	1021	920	1148	1126	937	403	180

¿Considera que después de su visita conoce algo nuevo sobre Chihuahua?

	Sí	No
<13	441	17
13 a 15	599	48
16 a 18	792	40
19 a 23	724	46
24 a 30	897	36
31 a 40	905	41
41 a 55	739	27
56 a 65	316	11
> 65	143	1
Total	5556	267

	Sí	No
<13	6.30%	<13 0.24%
13 a 15	8.55%	13 a 15 0.69%
16 a 18	11.31%	16 a 18 0.57%
19 a 23	10.34%	19 a 23 0.66%
24 a 30	12.81%	24 a 30 0.51%
31 a 40	12.92%	31 a 40 0.59%
41 a 55	10.55%	41 a 55 0.39%
56 a 65	4.51%	56 a 65 0.16%
> 65	2.04%	> 65 0.01%
Total	79.33%	Total 3.81%

¿En qué condiciones encontró el edificio?

	B	R	M
<13	430	27	1
13 a 15	598	45	3
16 a 18	800	30	0
19 a 23	748	20	0
24 a 30	888	29	0
31 a 40	929	15	0
41 a 55	762	8	0
56 a 65	324	2	0
> 65	137	7	0
Total	5616	183	7

B		R / M	
<13	6.14%	<13	0.40%
13 a 15	8.54%	13 a 15	0.69%
16 a 18	11.42%	16 a 18	0.43%
19 a 23	10.68%	19 a 23	0.29%
24 a 30	12.68%	24 a 30	0.41%
31 a 40	13.26%	31 a 40	0.21%
41 a 55	10.88%	41 a 55	0.11%
56 a 65	4.63%	56 a 65	0.03%
> 65	1.96%	> 65	0.10%
Total	80.18%	Total	2.71%

¿En qué condiciones encontró las salas de exposición?

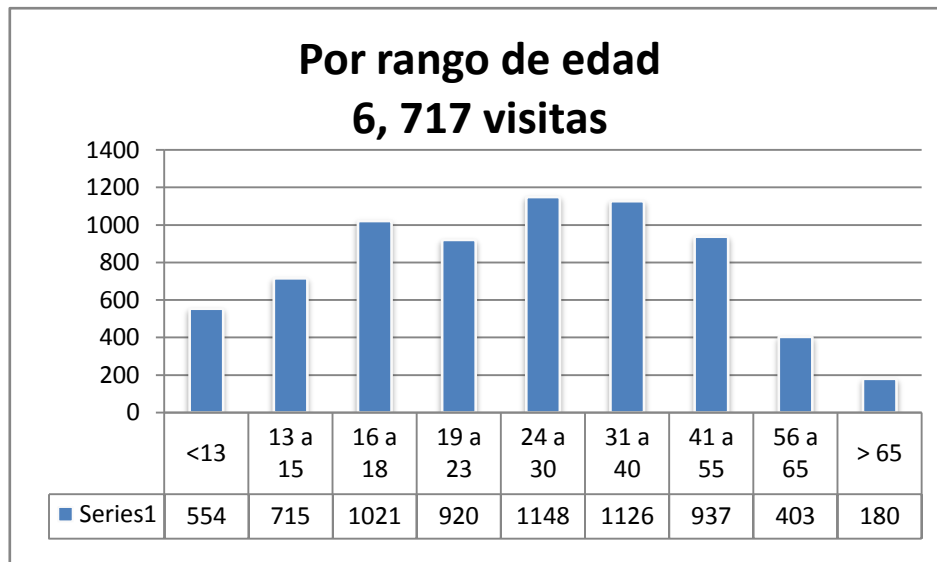
	B	R	M
<13	431	25	1
13 a 15	606	38	3
16 a 18	801	31	0
19 a 23	728	34	4
24 a 30	886	43	1
31 a 40	921	23	1
41 a 55	759	11	0
56 a 65	317	9	0
> 65	140	4	0
Total	5589	218	10

B		R / M	
<13	6.15%	<13	0.37%
13 a 15	8.65%	13 a 15	0.59%
16 a 18	11.44%	16 a 18	0.44%
19 a 23	10.39%	19 a 23	0.54%
24 a 30	12.65%	24 a 30	0.63%
31 a 40	13.15%	31 a 40	0.34%
41 a 55	10.84%	41 a 55	0.16%
56 a 65	4.53%	56 a 65	0.13%
> 65	2.00%	> 65	0.06%
Total	79.80%	Total	3.26%

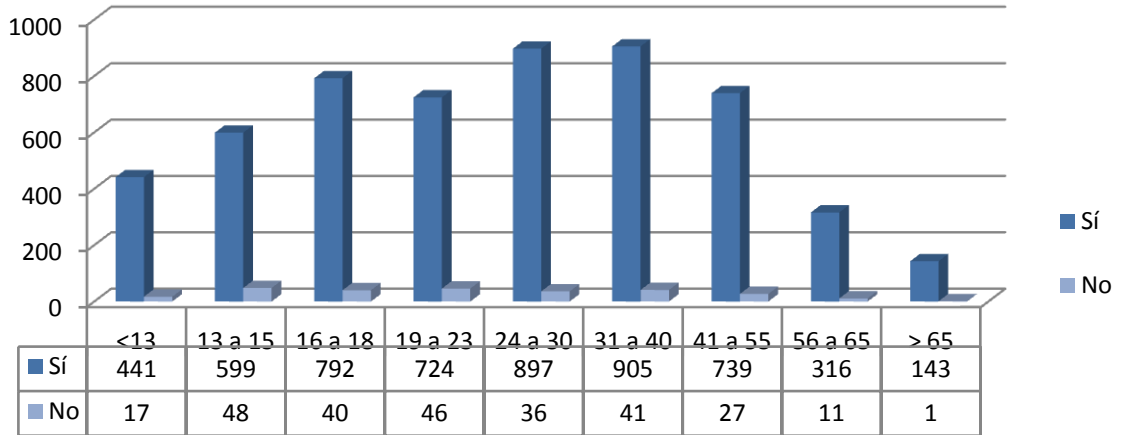
¿Fue atendido por personal del museo durante su visita?

	Sí	No
<13	428	25
13 a 15	613	24
16 a 18	800	31
19 a 23	732	37
24 a 30	888	39
31 a 40	922	22
41 a 55	752	17
56 a 65	319	9
> 65	137	1
Total	5591	205

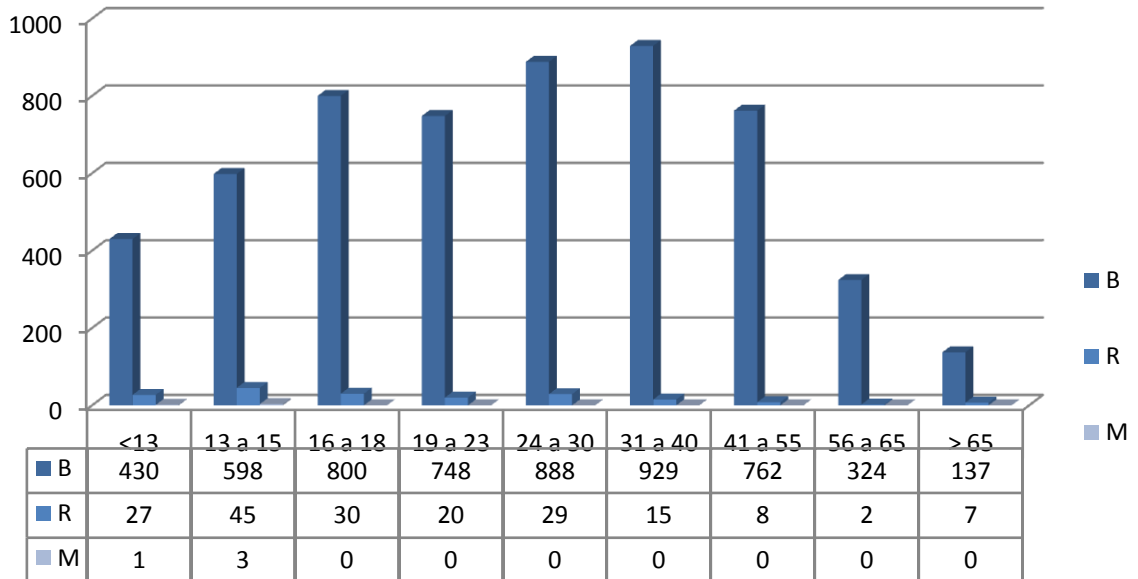
Sí	No
<13 6.11%	<13 0.36%
13 a 15 8.75%	13 a 15 0.34%
16 a 18 11.42%	16 a 18 0.44%
19 a 23 10.45%	19 a 23 0.53%
24 a 30 12.68%	24 a 30 0.56%
31 a 40 13.16%	31 a 40 0.31%
41 a 55 10.74%	41 a 55 0.24%
56 a 65 4.55%	56 a 65 0.13%
> 65 1.96%	> 65 0.01%
Total 79.83%	Total 2.93%



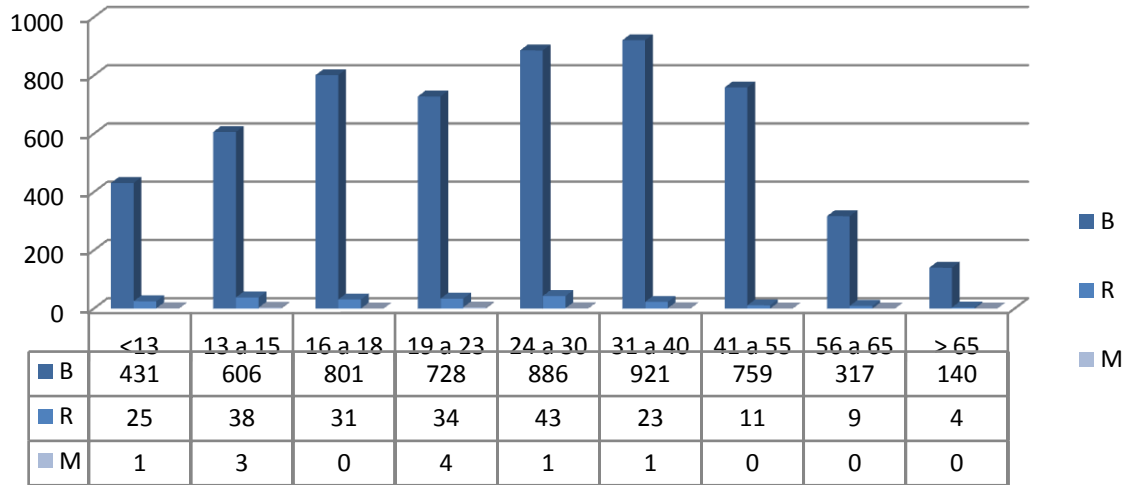
Conocimiento nuevo sobre Chihuahua después de la visita



Condiciones del edificio



Condiciones de salas museográficas



Atención de personal del museo

